

PETRINI

EXCLUSIVE REAL ESTATE MONACO

LOCATION

GRAND APPARTEMENT 2 PIÈCES AVEC TERRASSE ET JARDIN PRIVATIF

Ce grand appartement de 2 pièces principales s'étend sur une superficie totale d'environ 184 m², incluant une magnifique terrasse de 43 m² et un jardin privatif de 39 m², des espaces extérieurs rares et recherchés, parfaits pour des moments de détente en plein air ou pour recevoir vos invités dans un cadre verdoyant et paisible. Parking et cave inclus dans le prix

Prix demandé

7 600 €



Type de produit
Appartement

Nb. pièces
2 pièces

Quartier
La Rousse - Saint Roman

Superficie totale
184 m²

Parkings
1

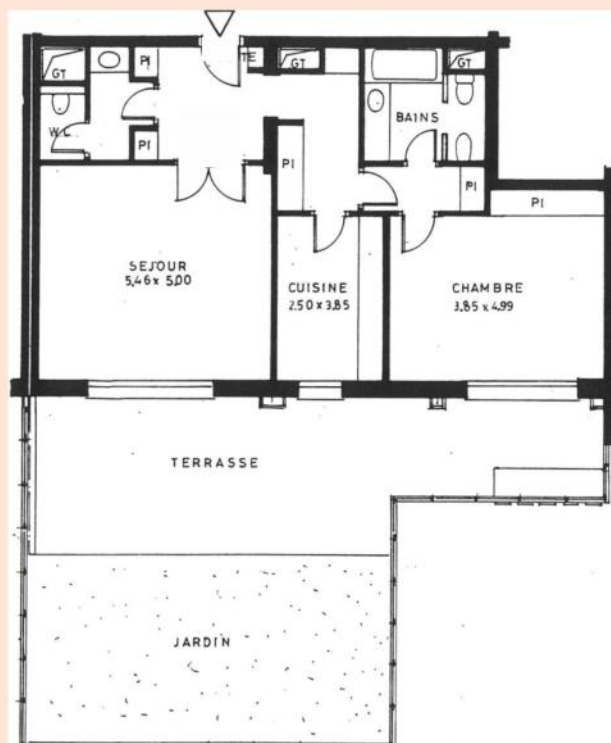
Charges
760 €

Plus d'informations sur ce bien :

+377 92 00 16 00
contact@petrini.mc
www.petrini.mc

3 Avenue des Citronniers
98000 Monaco

REF : PEL505



Type de produit
Appartement

Nb. pièces
2 pièces

Immeuble
Roc Fleuri

Date de libération
Immédiatement

Quartier
La Rousse - Saint Roman

Superficie habitable
102 m²

Superficie terrasse
43 m²

Superficie jardin
39 m²

Superficie totale
184 m²

Chambre
1

Salle de bains
1

Parking
1

Aménagements Intérieurs : L'agencement de l'appartement a été pensé pour maximiser l'espace et la lumière naturelle, avec des finitions de haute qualité qui sauront satisfaire les attentes des locataires les plus exigeants. La grande pièce à vivre, coeur de l'appartement, offre un espace polyvalent pouvant être aménagé selon vos désirs. La chambre spacieuse promet des nuits paisibles et un réveil doux avec vue sur le jardin.

Commodités Exclusives :

- Une cave privée, offrant un espace de stockage supplémentaire.
- Une place de parking dédiée, garantissant confort et sécurité pour votre véhicule.
- Un accès facile et sécurisé

Détails Financiers :

- Loyer mensuel : 7.600,00 euros

PETRINI

EXCLUSIVE REAL ESTATE MONACO

Plus d'informations sur ce bien :

+377 92 00 16 00

contact@petrini.mc

www.petrini.mc

3 Avenue des Citronniers

98000 Monaco

REF : PEL505

- Provisions pour charges : 760 euros

Cet appartement représente une offre rare sur le marché, combinant luxe, espace et nature, idéal pour ceux qui recherchent un cadre de vie exceptionnel. Ne manquez pas cette occasion unique de vivre dans un espace conçu pour votre confort et bien-être. Contactez-nous dès aujourd'hui pour planifier une visite et découvrir tout ce que l'appartement à offrir.