

# PETRINI

EXCLUSIVE REAL ESTATE MONACO

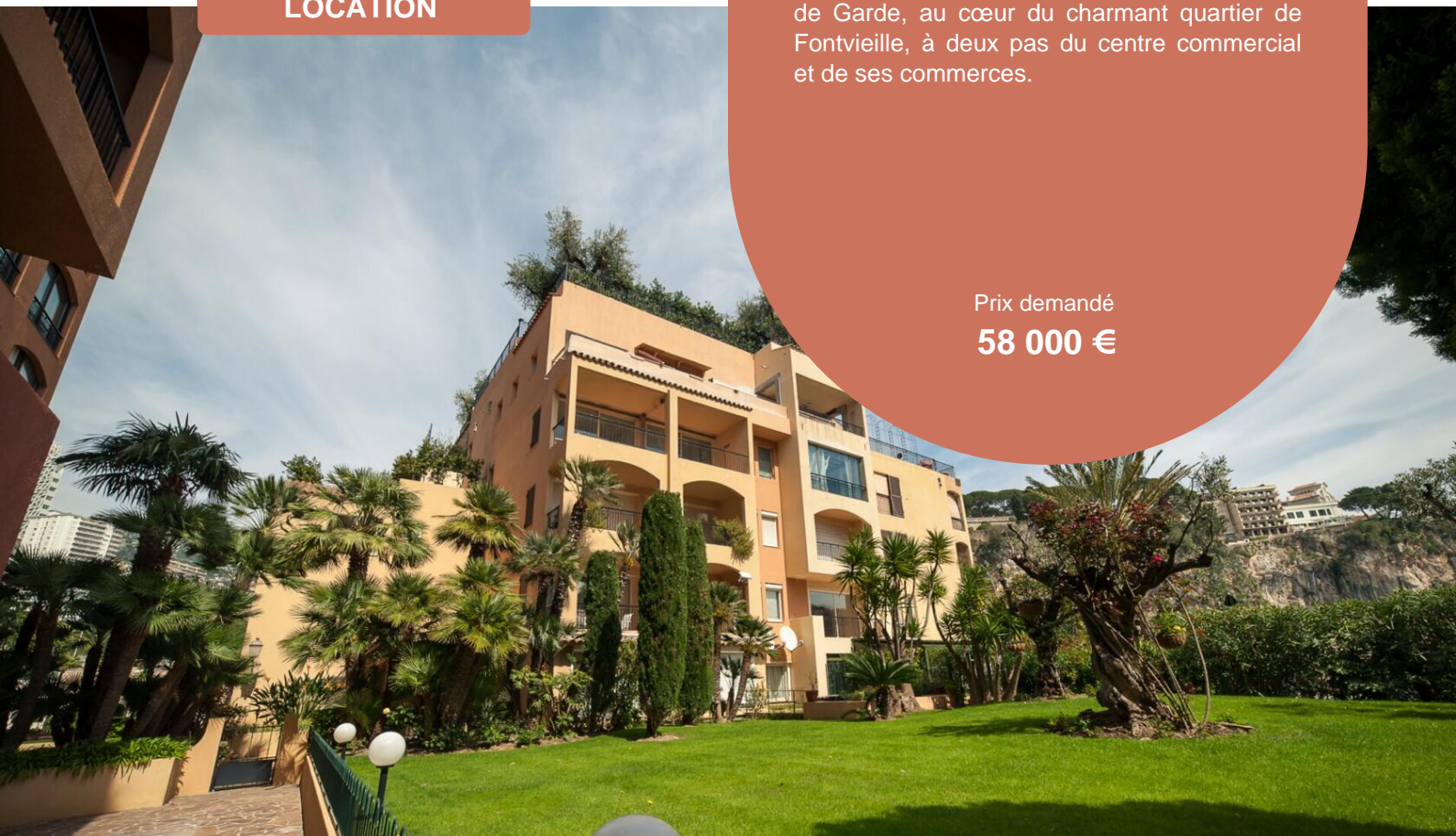
## LOCATION

## APPARTEMENT DE 7/8 PIÈCES AVEC PISCINE PRIVATIVE ET VUE PORT

Appartement de 7/8 pièces en rez-de-jardin surélevé, bénéficiant d'un environnement calme, situé dans une résidence de standing avec conciergerie 24h/24 et service de Poste de Garde, au cœur du charmant quartier de Fontvieille, à deux pas du centre commercial et de ses commerces.

Prix demandé

**58 000 €**



Type de produit  
**Appartement**

Quartier  
**Fontvieille**

Parkings  
**4**

Nb. pièces  
**7/8**

Superficie totale  
**626 m<sup>2</sup>**

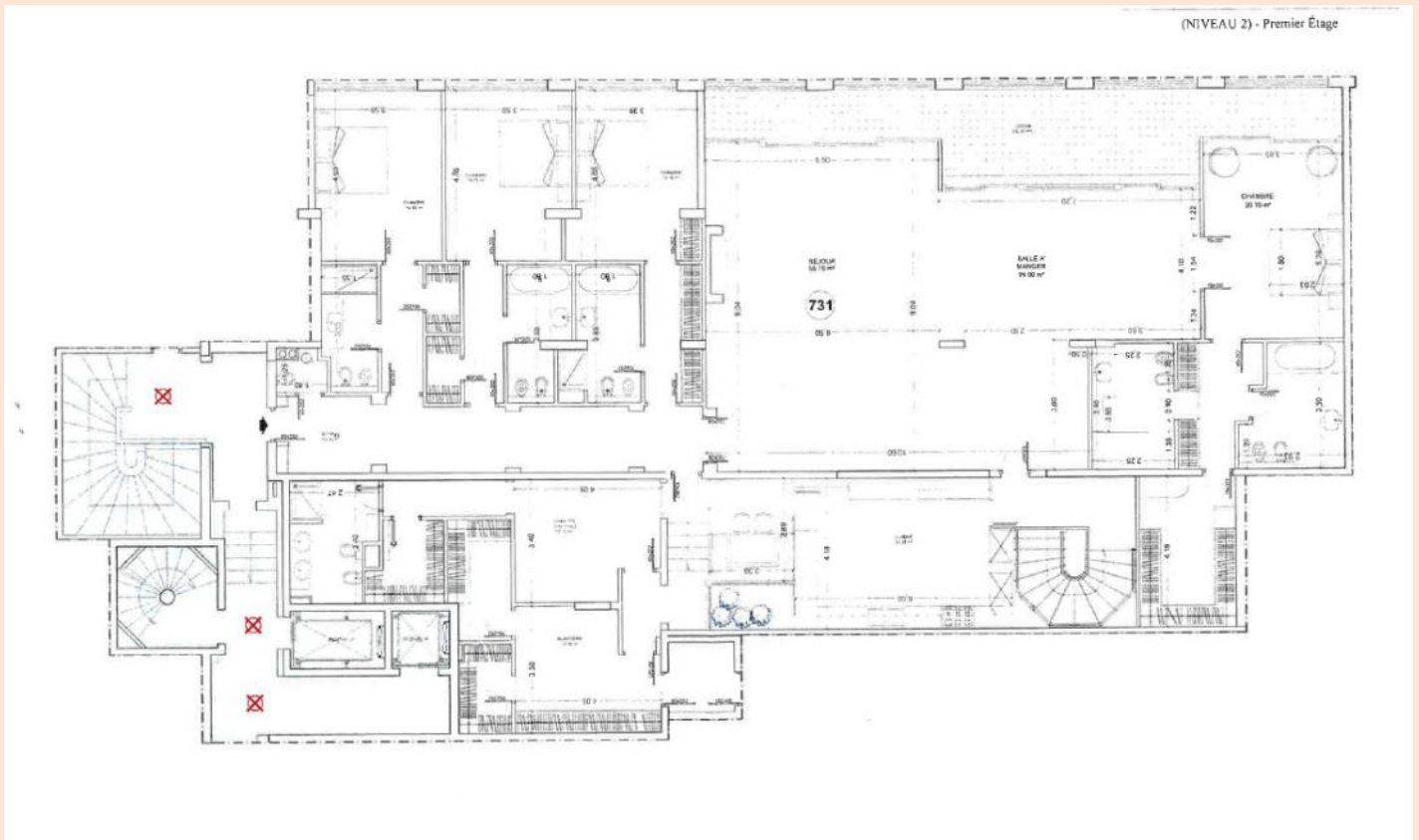
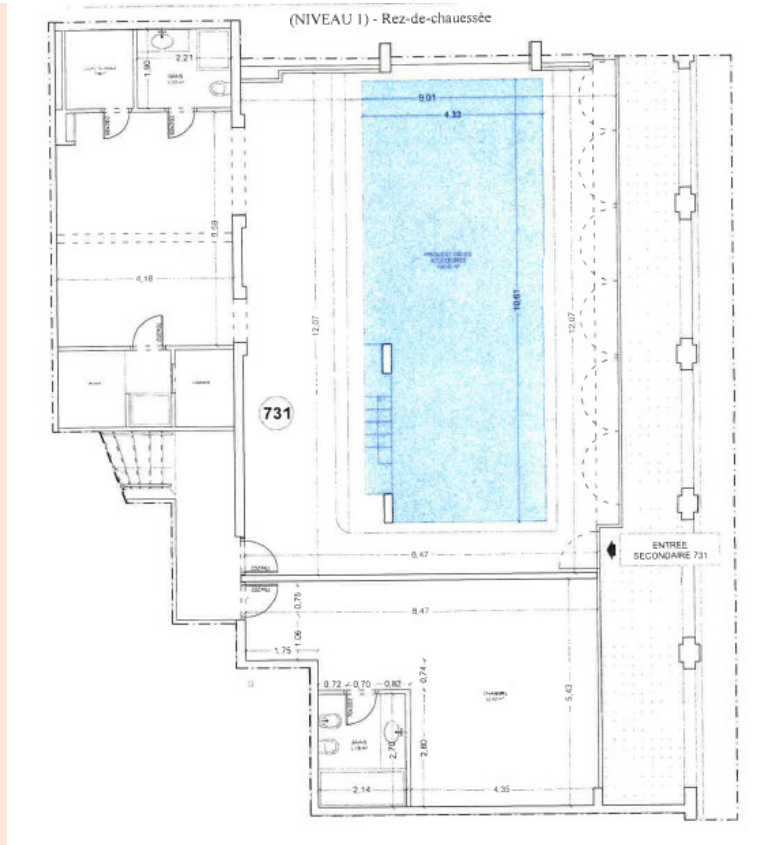
Charges  
**7 800 €**

Plus d'informations sur ce bien :

+377 92 00 16 00  
contact@petrini.mc  
www.petrini.mc

3 Avenue des Citronniers  
98000 Monaco

REF : PEL811



Type de produit <b>Appartement</b>	Nb. pièces <b>7/8</b>	Immeuble <b>Le Quattrocento</b>	Date de libération <b>01/10/2026</b>
Quartier <b>Fontvieille</b>	Superficie habitable <b>595 m<sup>2</sup></b>	Superficie terrasse <b>31 m<sup>2</sup></b>	Superficie totale <b>626 m<sup>2</sup></b>
Chambres <b>6</b>	Salles de bains <b>6</b>	Parkings <b>4</b>	Caves <b>2</b>

Magnifique duplex d'exception avec entrée privative, vaste piscine intérieure chauffée, hammam et vues imprenables sur la mer et le port depuis l'ensemble des pièces.

Une élégante entrée dessert trois premières chambres, chacune bénéficiant de sa propre salle de bains et de dressings, tout en offrant une superbe vue sur le port.

L'espace de réception se compose ensuite d'un vaste séjour et d'une salle à manger baignés de lumière grâce aux larges baies vitrées ouvrant sur une agréable terrasse avec panorama spectaculaire sur le port.

À l'extrémité de l'appartement se trouve la somptueuse suite parentale, disposant de deux salles de bains, dont une avec jacuzzi, ainsi que de deux dressings. Cette suite profite également d'une vue exceptionnelle sur la mer et le port.

À l'arrière de l'appartement, un agréable puits de lumière mène à une très grande cuisine entièrement équipée. Cet espace comprend également une chambre de personnel avec salle de bains, une buanderie et de nombreux rangements.

Un magnifique escalier conduit à l'étage inférieur, dédié au bien-être et à la détente, où se trouvent une grande piscine chauffée, un vaste espace pouvant accueillir une salle de fitness ainsi qu'un hammam. De larges ouvertures vitrées offrent une vue directe sur le port.

À l'arrière de la piscine, une grande chambre supplémentaire, pouvant être aménagée en studio indépendant, dispose de sa propre salle de bains et de baies vitrées avec vue sur le port.

Quatre emplacements de parking et deux caves complètent ce bien rare et prestigieux.